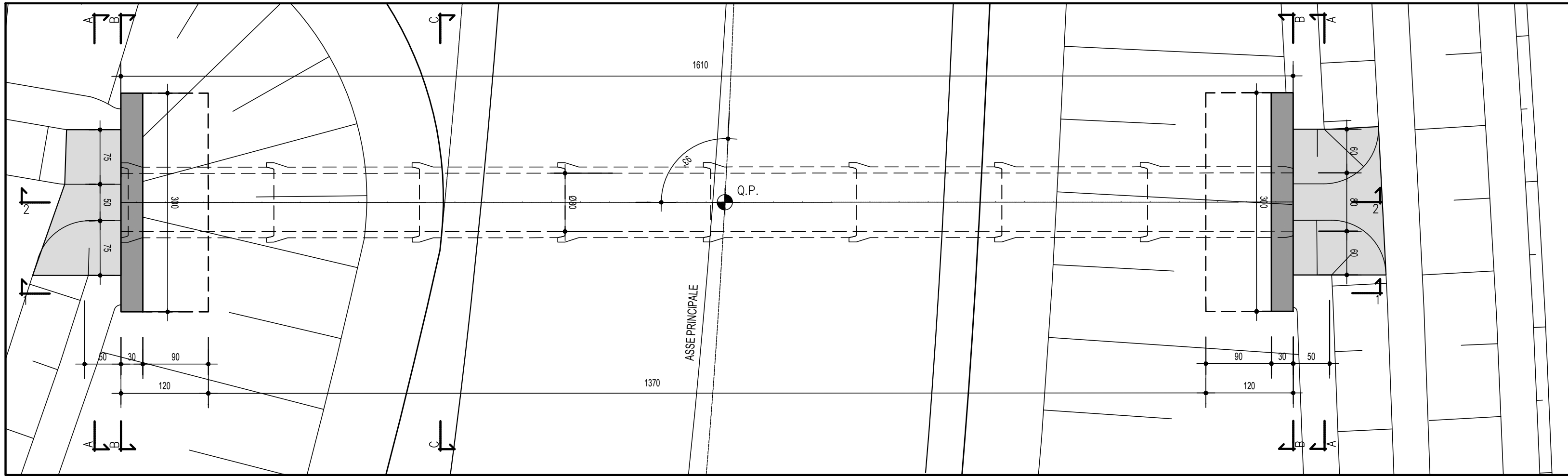
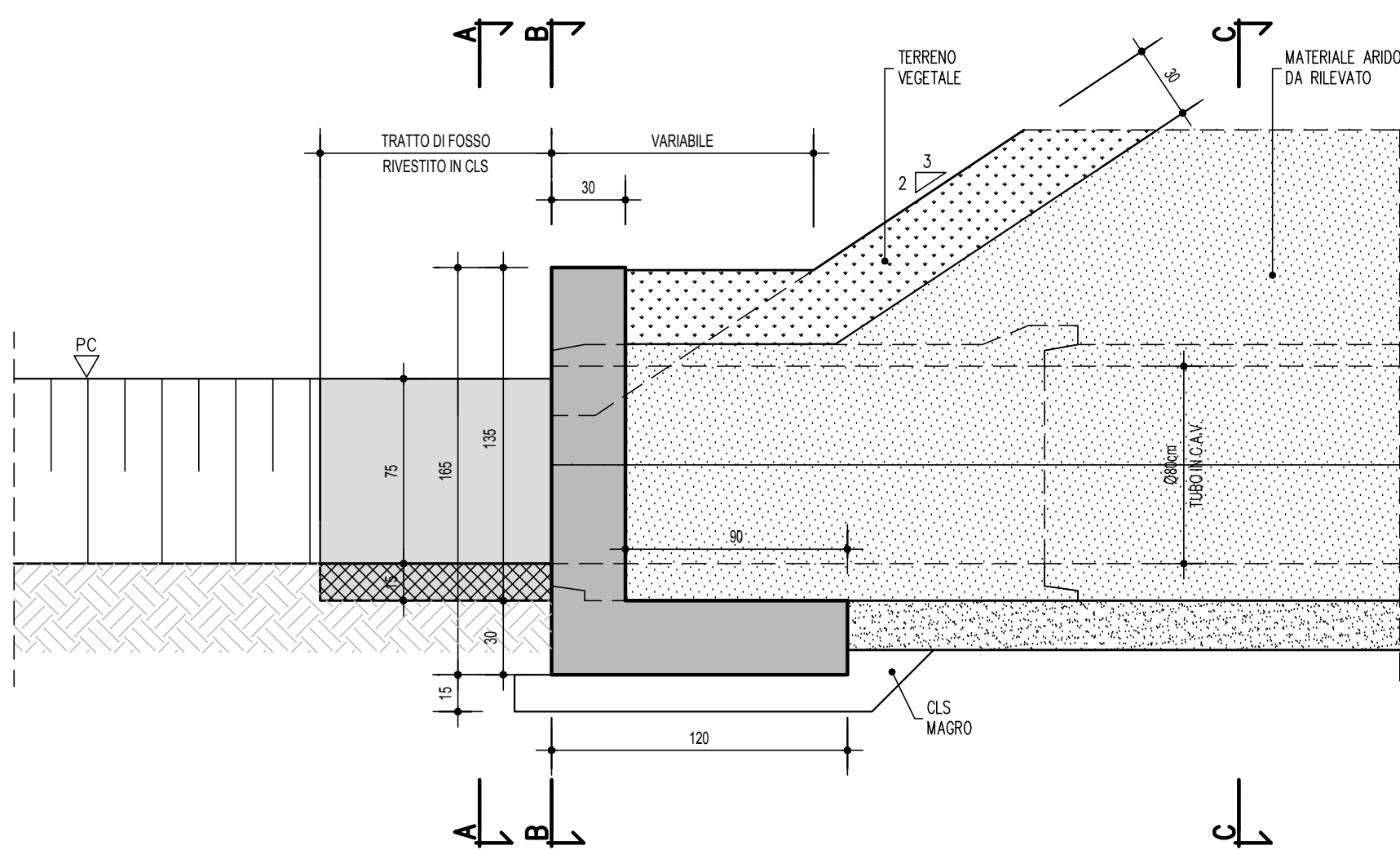


TOMBINO CIRCOLARE Ø800 IN C.A.V.

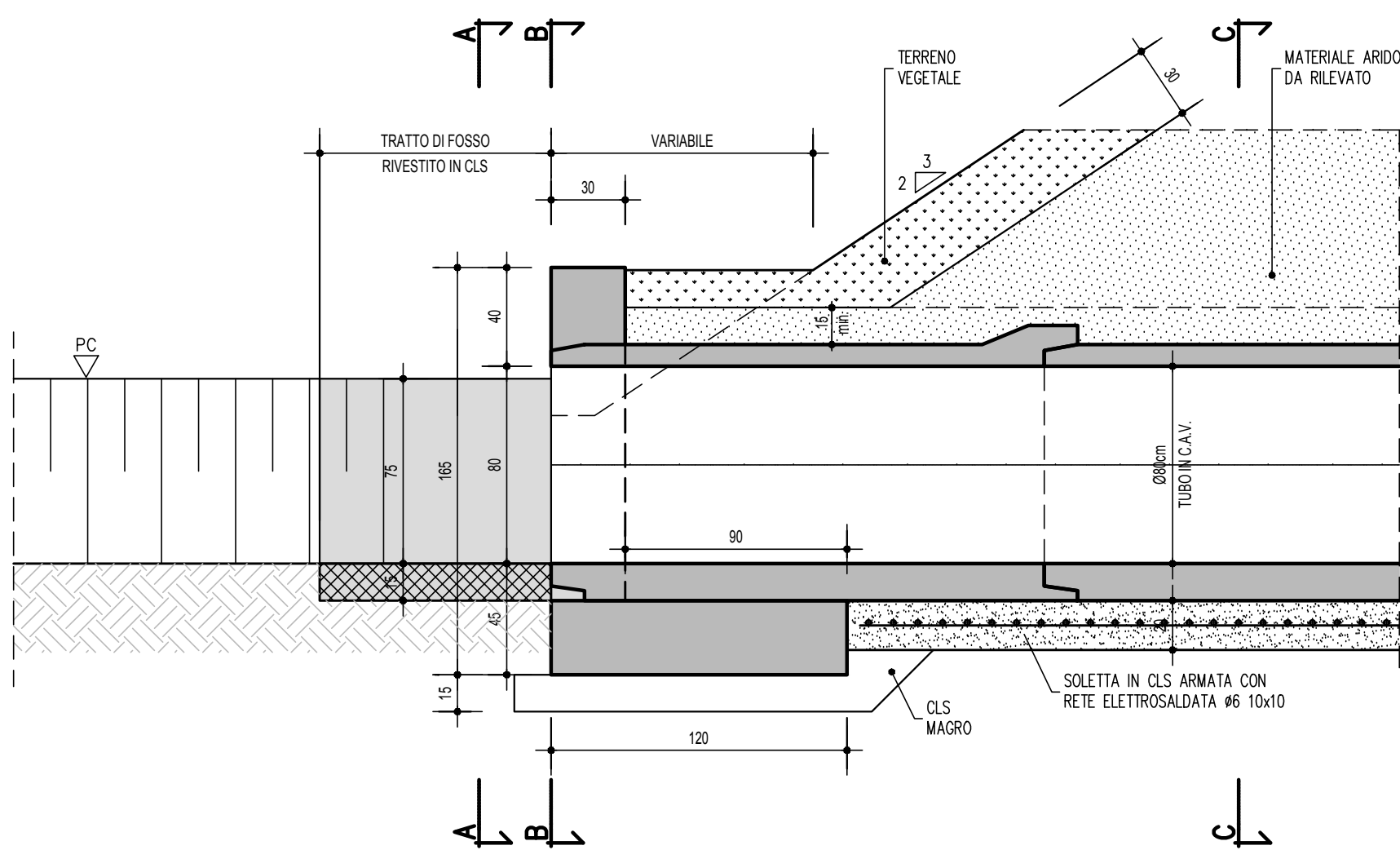
PIANTA  
SCALA 1:500



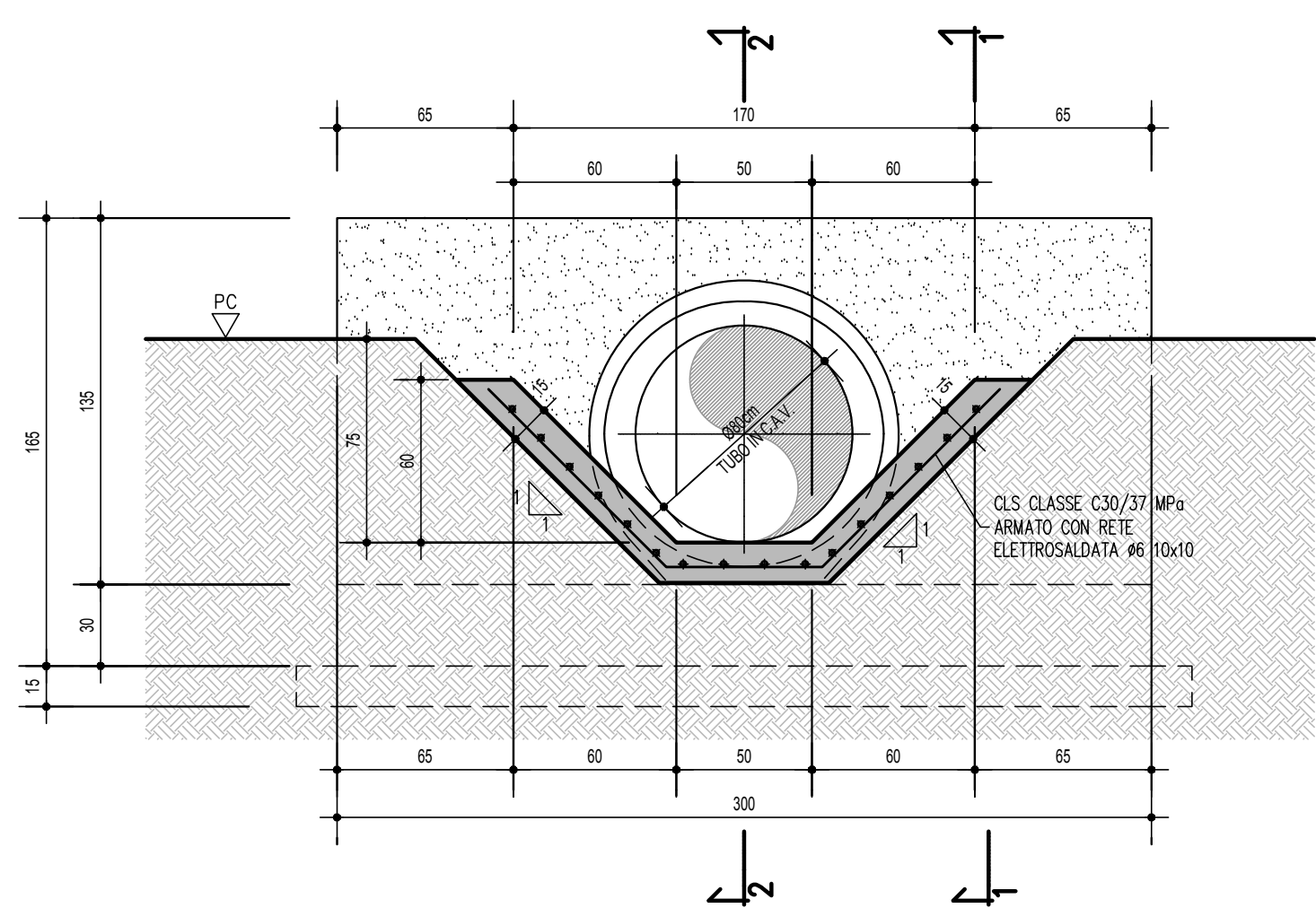
SEZIONE 1-1 TESTATA DI VALLE  
SCALA 1:25



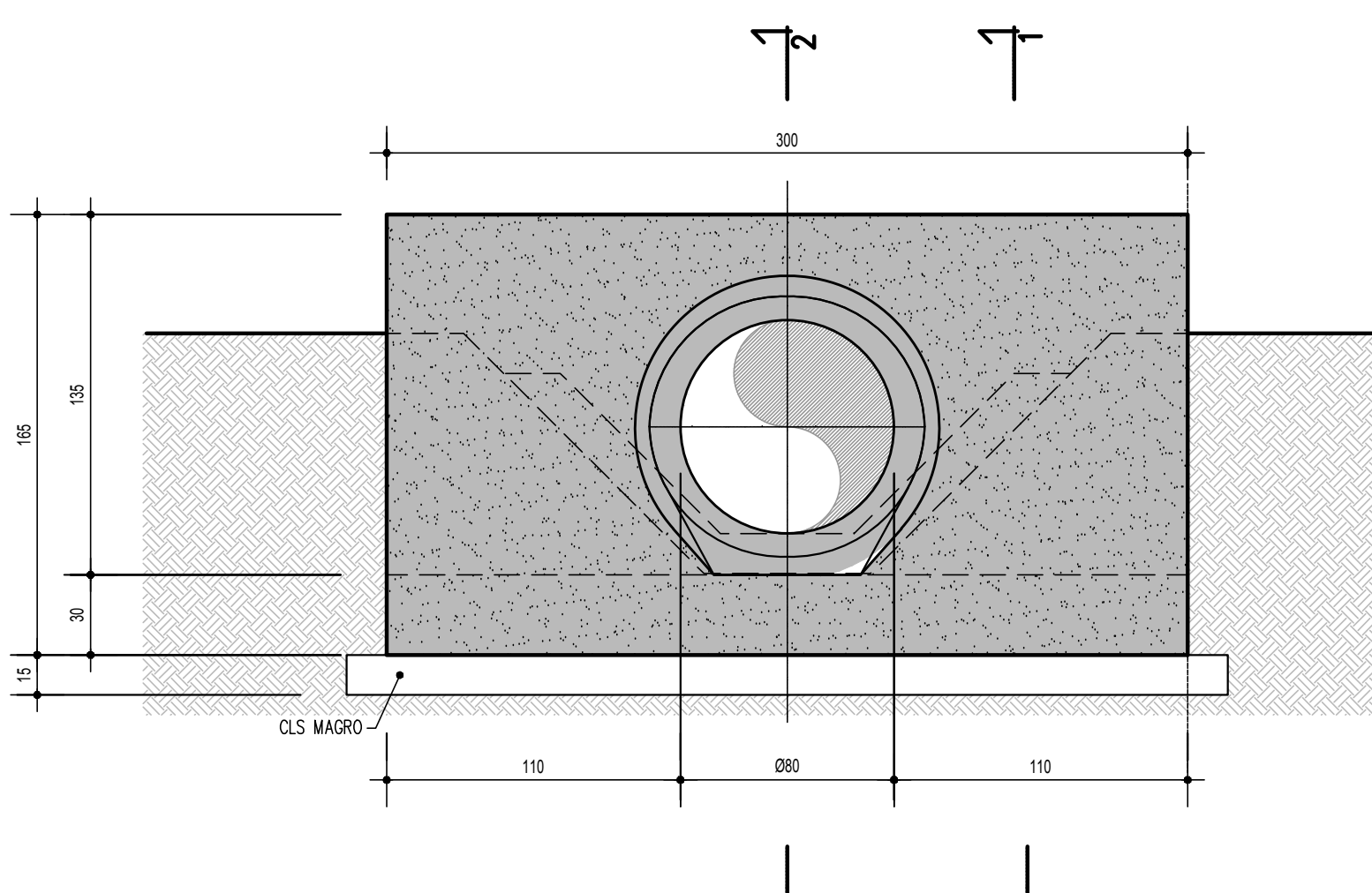
SEZIONE 2-2 TESTATA DI VALLE  
SCALA 1:25



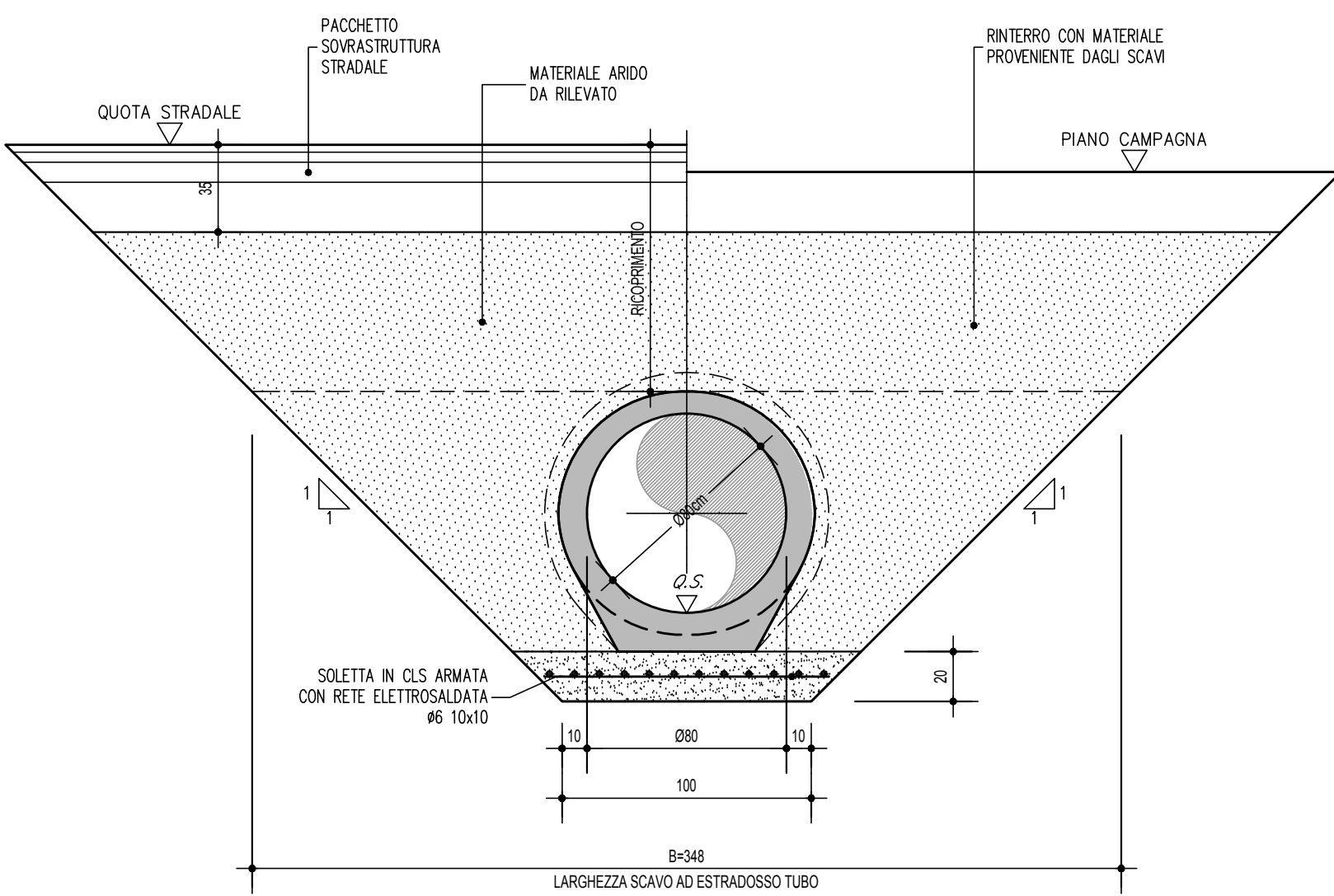
SEZIONE A-A RIVESTIMENTO FOSSO IN CLS  
SCALA 1:25



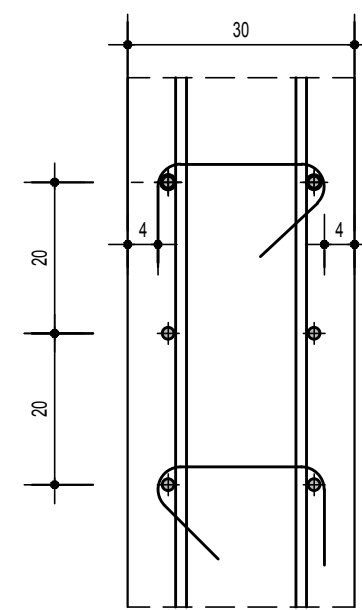
SEZIONE B-B TESTATA TUBO  
SCALA 1:25



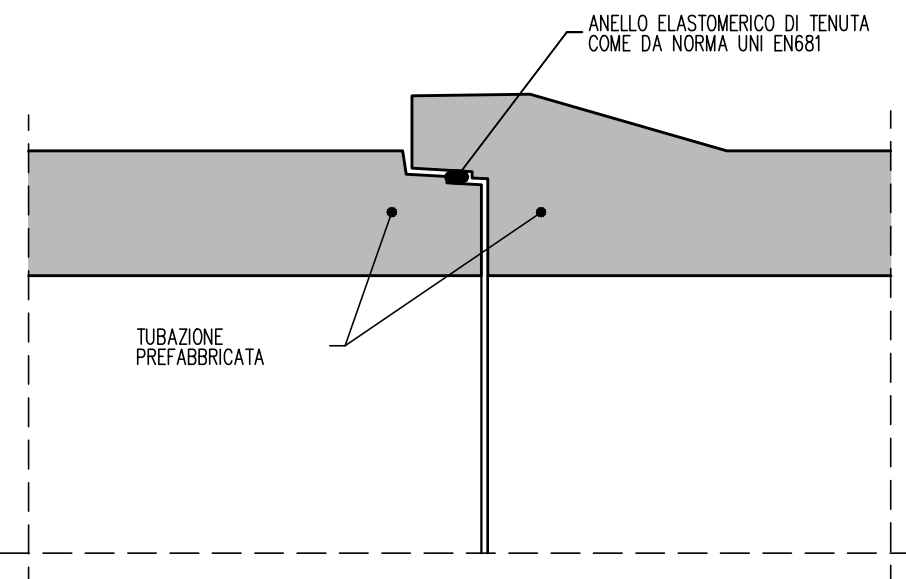
SEZIONE C-C RINFIANCO TUBO  
SCALA 1:25



PARTICOLARE COPRIFERRO 1:10

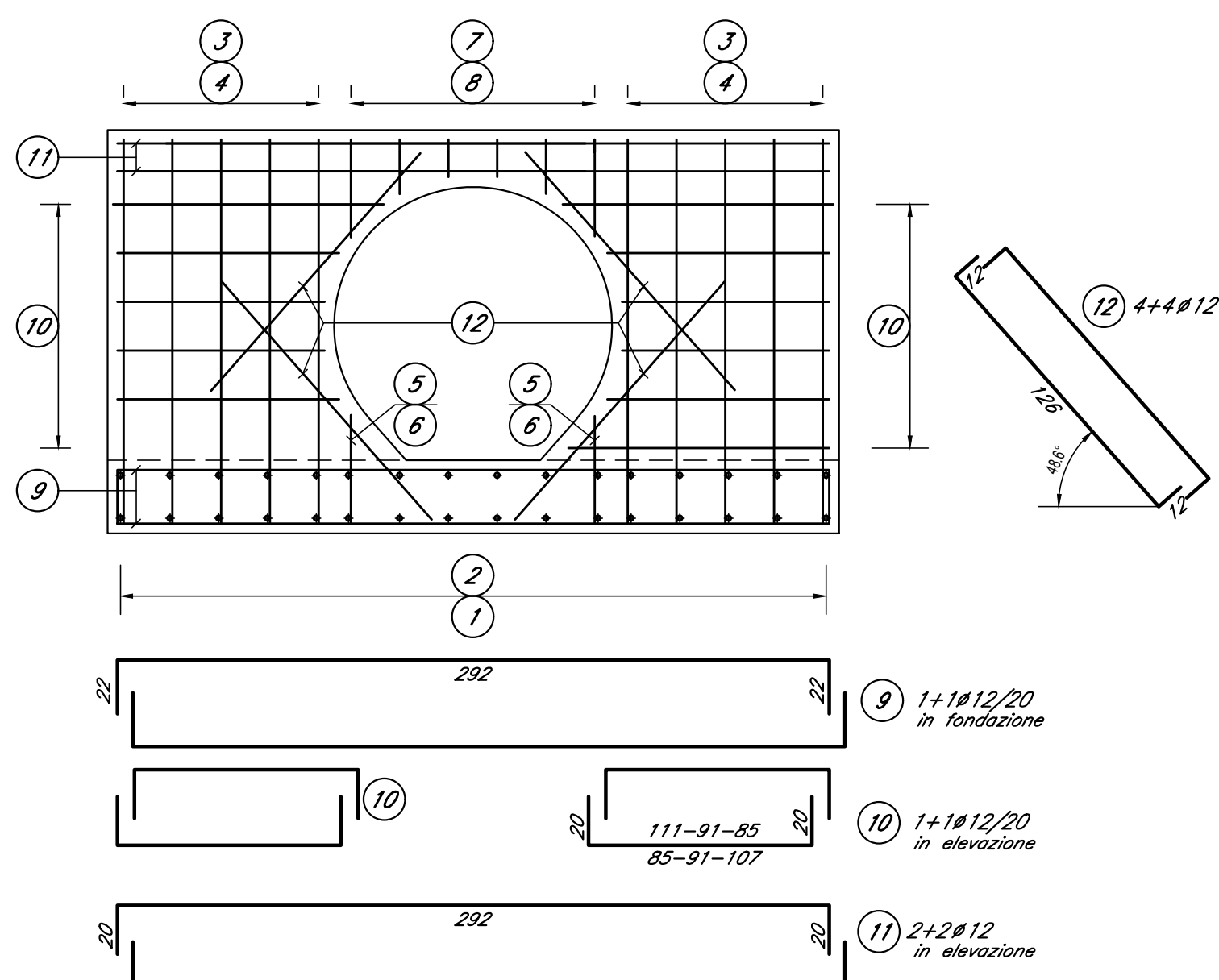


GUARNIZIONE DEL GIUNTO 1:10



ARMATURA TESTATA TOMBINO

VISTA FRONTALE  
SCALA 1:25



SEZIONE TRASVERSALE  
SCALA 1:25

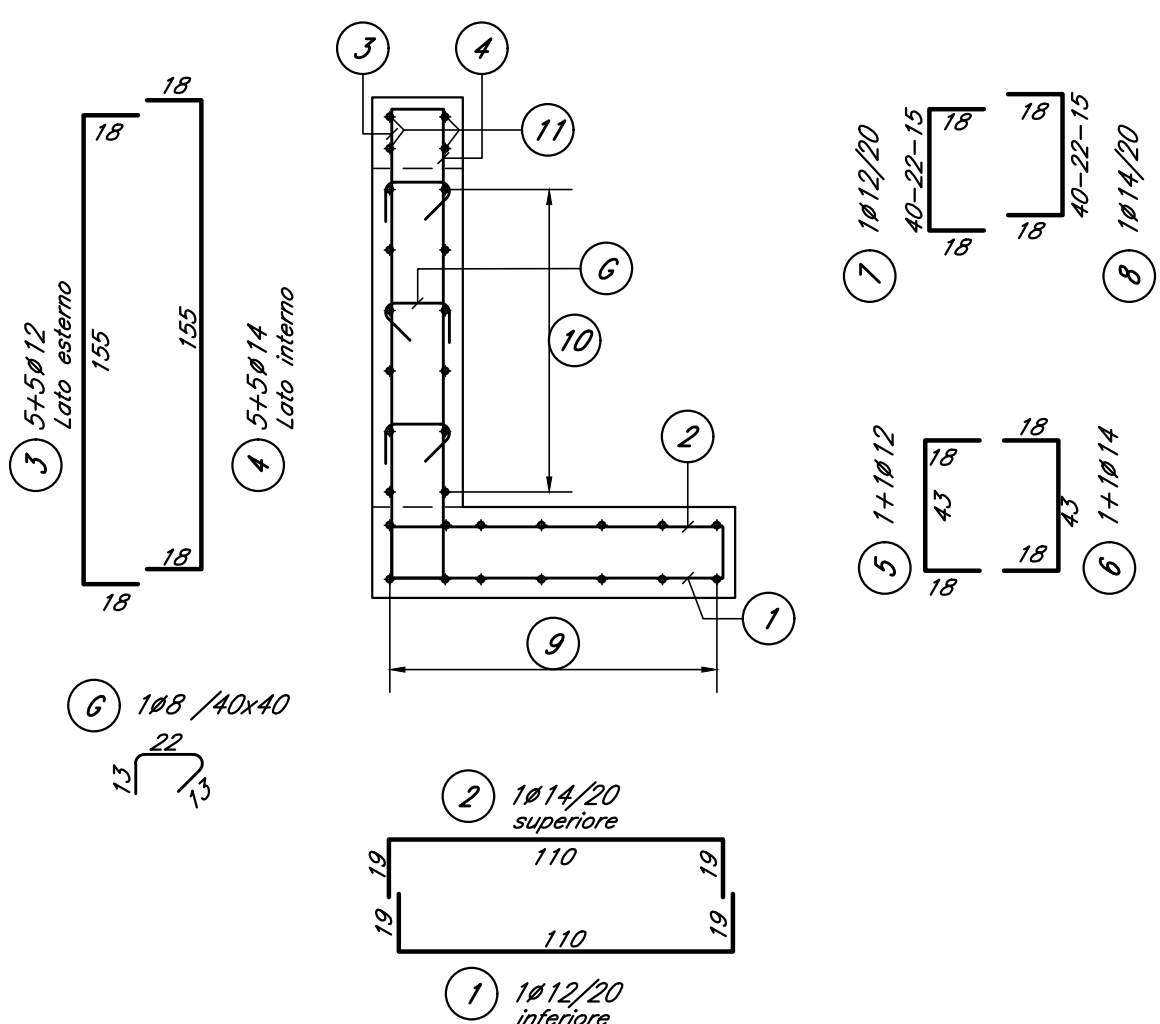


TABELLA FERRI TESTATA SINGOLA

Pos.	Ø	Lung. (cm)	Num.
1	12	148	16
2	14	148	16
3	12	191	10
4	14	191	10
5	12	79	2
6	14	79	2
7	12	62 Lm.	6
8	14	62 Lm.	6
9	12	336	14
10	12	135 Lm.	24
11	12	332	4
12	12	150	8
G	8	48	18

Lm. = sviluppo medio della posizione  
I valori riportati sono relativi ad una singola testata.  
Le testate di monte e di valle sono uguali.

Campi di impiego	Tipo CLS	Tipo CEM	Classe di esposizione ambientale	Classe di resistenza minima [C(fck/Rck)/min]	Classe di resistenza adottata [C(fck/Rck)/min]	Copriferro minimo (mm)	Rapporto a/c max	Classe di consistenza	Diam. max/min aggregati (mm)	Aria aggiunta min.
Magrone	-	-	X0	C12/15	C12/15	-	-	-	-	-
Tombini a struttura circolare : Testate	E	III, IV, V	XAI	C30/37	C32/40	40	0.55	S3-S4	32/20	-

Tombini a struttura circolare :  
Tubo forma

- Conformi UNI EN 1916  
- Prefabbricati in stabilimento con Cla Vibrocompresso  
- Classe di resistenza minima C32/40



Settore Lavori pubblici e manutenzione della città  
Servizio Opere pubbliche ed edilizia Storica

Nuovo Ponte  
dell'Uccellino



COSTRUZIONE DI UN NUOVO PONTE SUL FIUME  
SECCHIA IN LOCALITA' PASSO DELL'UCCELLINO  
E OPERE STRADALI DI MIGLIORAMENTO  
PUNTUALE SU VIA MORELLO

ANNO 2022  
Progetto Definitivo

STR.12 PROGETTO STRUTTURALE  
TOMBINI IDRAULICI. DETTAGLI COSTRUTTIVI  
Rev. 1  
marzo 2022

Gruppo di lavoro  
Responsabile Unico del Procedimento: Arch. Lucio Fontana  
Progettisti: Ing. Luca Piacentini - Ing. Eugenio Santi  
Gruppo di lavoro: Geol. Giorgio Barelli - Ing. Giorgio Piacentini  
Geom. Rosa Lombardi - Geom. Mauro Pizzini

